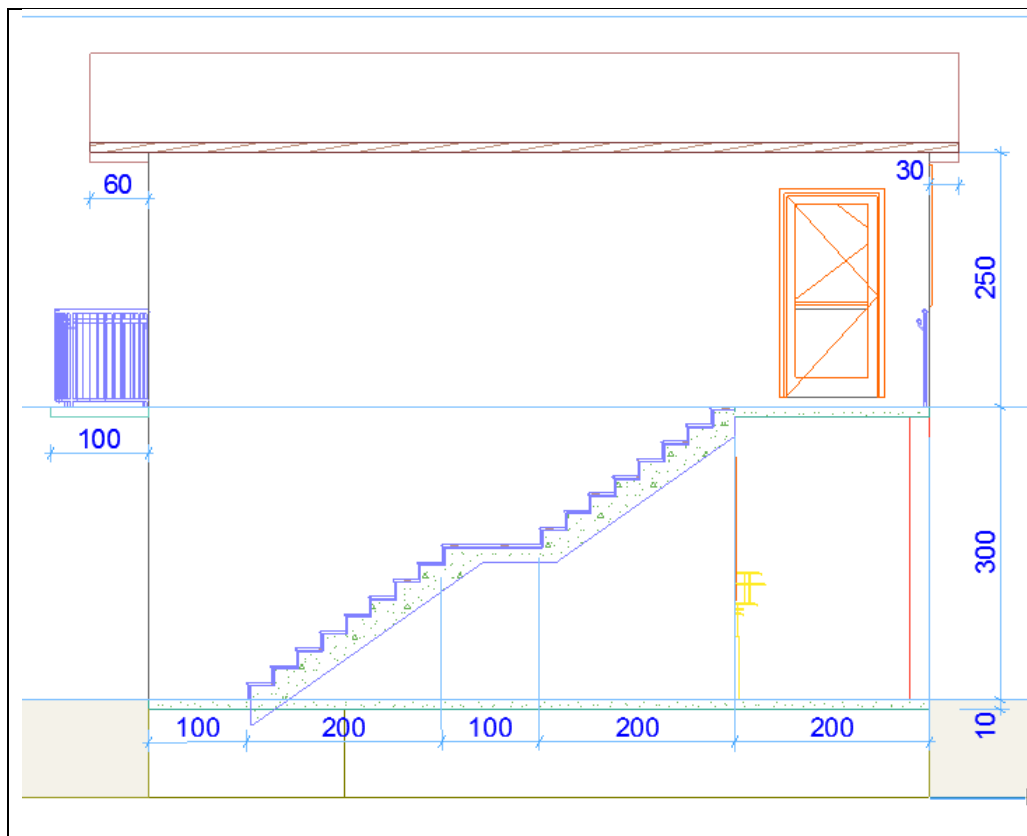


- Lampe su postavljene duz ivice terena na razdaljini od 4m, intezitet lampi je 60%, visina lampi je 130cm, ostojanje od terene je 0cm.
- Teren je dimenzija 3000x3000cm, uzeti za 2d prikaz materijal "insulation" umesto "grass" radi jasnijeg prikaza detalja. U 3D prikazu birati boju površine "Metal-Nickel".



- Terasa ima radijus 100cm
- Potrebno je jos dodati i ogradu na stepenice po sopstvenom izboru I ogradu na terasu sa prednje stane objekta.

- Napraviti da sva vrata na spratu budu otvoreni 90 stepeni u 3D prikazu.
- Napraviti da svi prozori na prizemlju budu otvoreni 45 stepeni u 3D prikazu.
- Napraviti "Marquee" selekciju dela objekta sa terasom kroz jednu I kroz sve etaze
- Komandom Filter 3D Elements prikazati samo zidove objekta

- Koristiti komadu 3D Cutaway, napraviti dve upravne ravni koje seku objekat
- Ukljuciti 3D prikaz sa senkama
- Napraviti studiju sunca za enterijer za datum 7. maj sa intervalom od 5 min.
- Napraviti studiju sunca za eksterijer za datum 7. maj sa intervalom od 5 min.
- Napraviti video setnje oko objekta uz pomoc 4 kamere, napraviti zatvorenu stazu, sa po 30 frejmova izmedju kamera.
- Napraviti video kretanja po stepenicama
- Napraviti Render objekta dimenzija 640x480pixela
 - o Svetla na 40%, Lampe 0%,
 - o Svetla na 200%, Lampe 0%
 - o Svetla na 0%, Lampe 150%
 - o White render Model
- Naprviti glavni master lejaut formata A3 I pecat sa imenom I prezimenom u standardnom okviru crteza
- Dodati Autotekst sa imenom studenta
- Dodati Autotekst sa brojem indeksa studenta
- Dodati proizvolju sliku/logo na master lejaut
- Napraviti lejaute sa:
 - o osnovom
 - o presekom
 - o detaljima
 - o Slikom objekta
- Spojiti sve lejaute I eksportovati kao pdf fajl.
- Ekspotovati 3D model za 3D stampu. STL model